

PRESENTACIÓN ALUMNADO COVID-19



Curso 21-22



ÍNDICE PRESENTACIÓN COVID

- PROTOCOLO COVID-19.
- MEDIDAS GENERALES.
- ENTRADAS, SALIDAS, DESCANSOS.
- ESPACIOS COMUNES.
- RESIDUOS.
- LIMPIEZA.
- SEÑALIZACIÓN.
- GESTIÓN DE CASOS.

PROTOCOLO COVID-19

desplazamiento con el fin de evitar cruces en los desplazamientos.

Las clases ordinarias comienzan el jueves 17 de septiembre en horario habitual.

1. [Medidas y recomendaciones para la prevención, protección, vigilancia y promoción de la salud frente a la Covid-19.](#)



Antes y durante todo el verano el centro ha trabajado en la [adopción de medidas anti covid-19](#) y desde la comisión Específica COVID-19 del IES Politécnico se ha elaborado un [Protocolo de actuación COVID-19](#) que está a disposición de toda la comunidad educativa en el enlace anterior. Un resumen del mismo se muestra en este enlace [Info Protocolo Covid-19 - IES Politécnico.pdf](#).

Dicho documento incluye recomendaciones e instrucciones sobre las medidas de prevención e higiene frente a la COVID-19 para las actividades e instalaciones del centro durante el curso 2020/2021.

- Doc. funcionamiento instituto en período COVID.
- Documento vivo.
- Colgado en la web del instituto.

www.iespolitecnico.es



MEDIDAS GENERALES

MADIMA:

- **MA**scarillas: de uso obligatorio en todo el centro.
- **DI**stancia de seguridad: 1,5m en todo momento.
- **MA**nos: lavado frecuente de manos con gel hidroalcohólico o agua y jabón.
- Seguir las normas del centro en todo momento y del profesorado.

VACUNACIÓN

Para garantizar la seguridad ante el covid-19, atendiendo a las recomendaciones de las autoridades sanitarias, es **imprescindible que todo el alumnado se encuentre vacunado.**



ENTRADAS – SALIDAS - DESCANSOS

- ENTRADAS: puerta central.
- SALIDAS RECREO: puertas laterales.
- SALIDA GENERAL: todas las puertas.
- RECREOS MAYOR EDAD: pueden salir del centro.
- RECREOS MENOR EDAD: patio del centro si no llueve y si llueve en las aulas.
- **NADIE PERMANECE EN LOS PASILLOS Y ESPACIOS COMUNES.**
- Para ir al baño, de uno en uno y preferentemente en horas de clase, no en el recreo.



ESPACIOS COMUNES

- Entrada escalonada.
- Nadie permanece en el hall ni en las plantas ni en pasillos, o en clase o en biblioteca.
- Puntualidad: si alguien llega tarde, entra después de su turno y sin molestar siguiente turno y directo a biblioteca avisando al profesor de guardia
- Aseos: preferentemente en horario de clase.



RESIDUOS

- En espacios comunes: grupos de 3 contenedores (verde-azul-amarillo) con información de residuos en cada uno de ellos.
- En aulas, talleres y laboratorios:
 - Papelera normal: **RECICLA** en contenedores azul, verde y amarillo.
 - **Papelera COVID**: blanca, con tapa, pedal y bolsa roja donde se depositarán residuos de pañuelos, mascarillas y papeles de higienes.



LIMPIEZA

- La limpieza de espacios comunes y aulas por personal de limpieza.
- Cada puesto de estudio lo limpia el alumno con sus medios: deben traer cada uno líquido desinfectante y paño para limpiar su pupitre determinado.
- Además, cada alumno debe traer mascarilla puesta y otra de repuesto en un sobre.
- Traer una botella de agua para rellenar en las fuentes.



SEÑALIZACIÓN

- Dirección de sentido en pasillos.
- Uso obligatorio de mascarillas y mantener la distancia de seguridad en todo momento.
- Uso de los aseos.
- Uso del ascensor.
- Escalera con mantenimiento de distancia.

GESTIÓN DE CASOS

CASOS SOSPECHA:

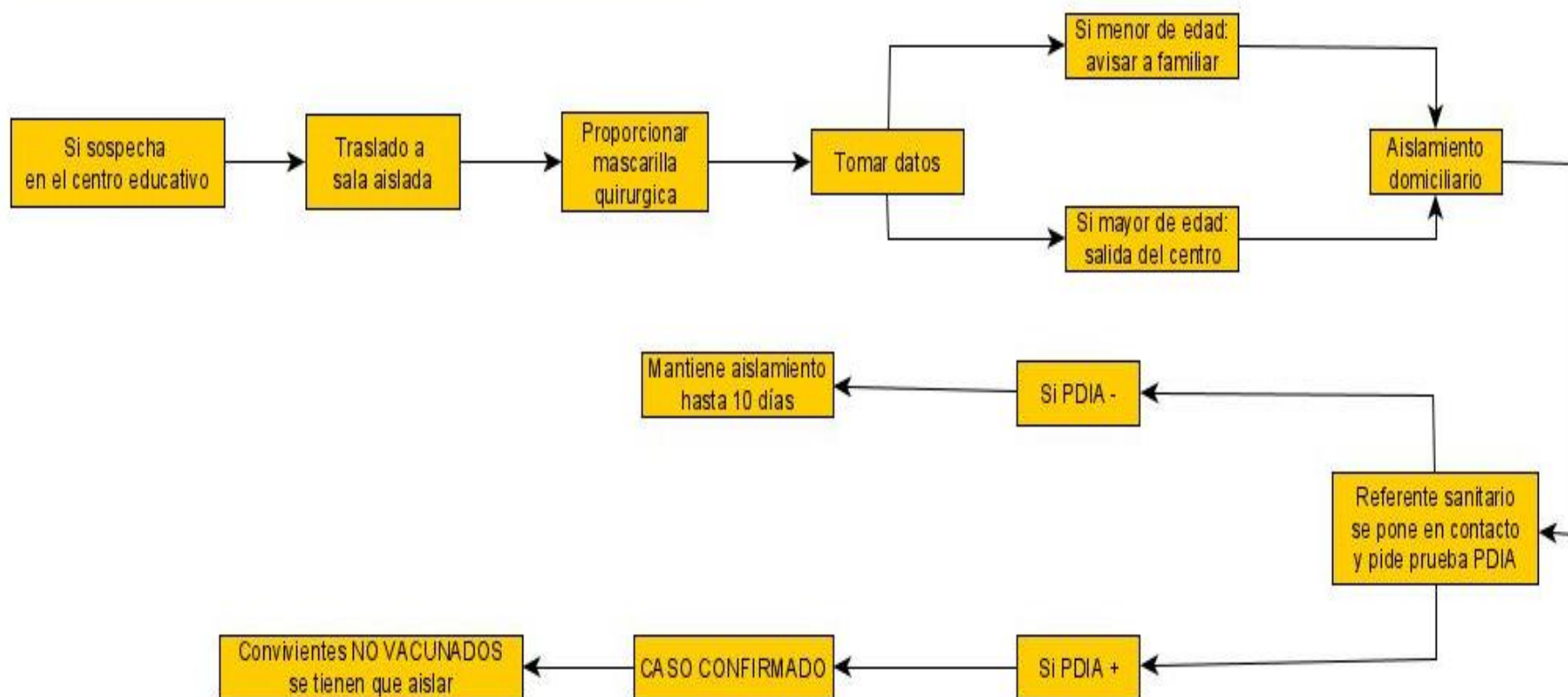
Persona que presenta cuadro clínico de infección respiratoria:

- Fiebre.
- Tos.
- Dolor de cabeza.
- Síntomas gastrointestinales.
- Dolor de garganta.
- Sensación de falta de aire.
- Mialgias.
- Secreciones nasales.



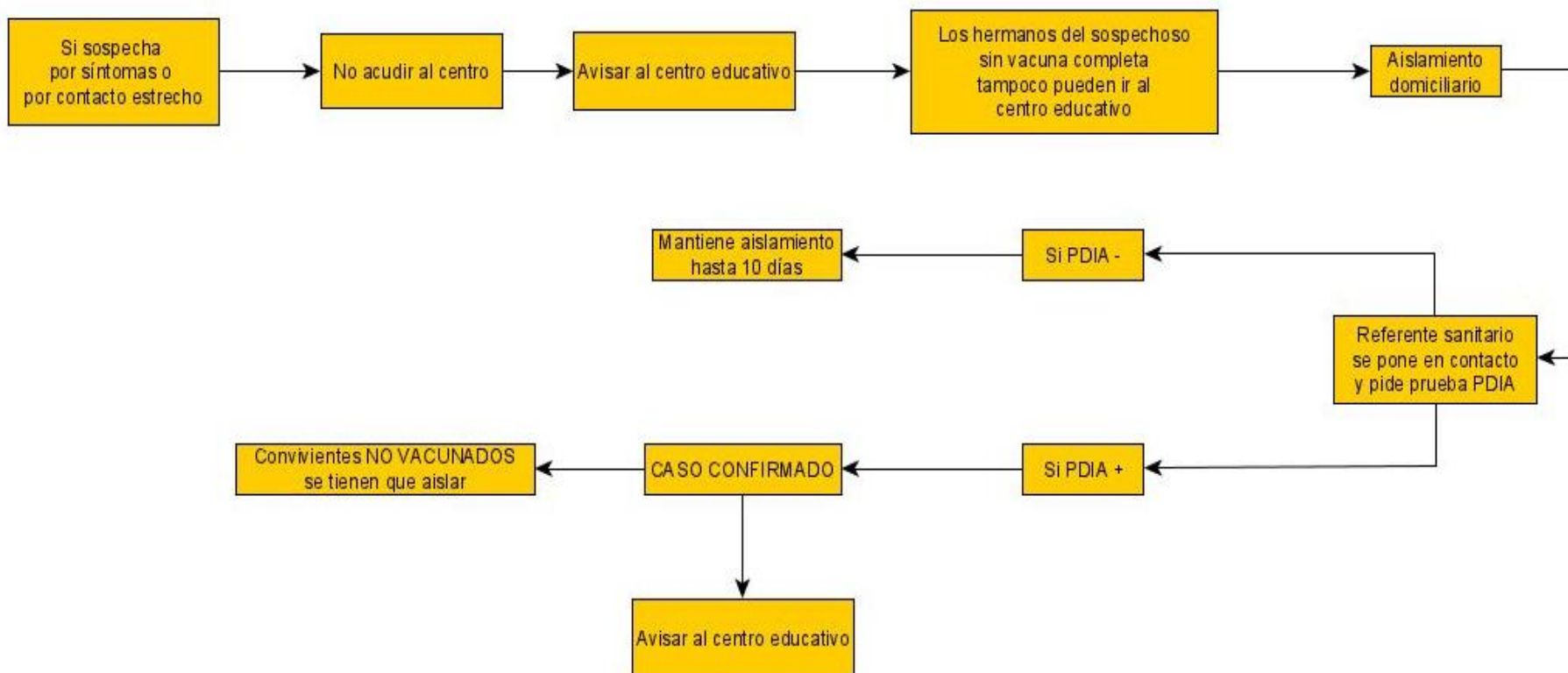
GESTIÓN DE CASOS

CASOS SOSPECHA EN CENTRO EDUCATIVO:



GESTIÓN DE CASOS

CASOS SOSPECHA FUERA CENTRO EDUCATIVO:



GESTIÓN DE CASOS

AVISO AL CENTRO EDUCATIVO:

NO se garantiza la atención de casos por otras vías que no esan las indicadas

Por Página web: Rellenar FORMULARIO en la web del IES Politécnico

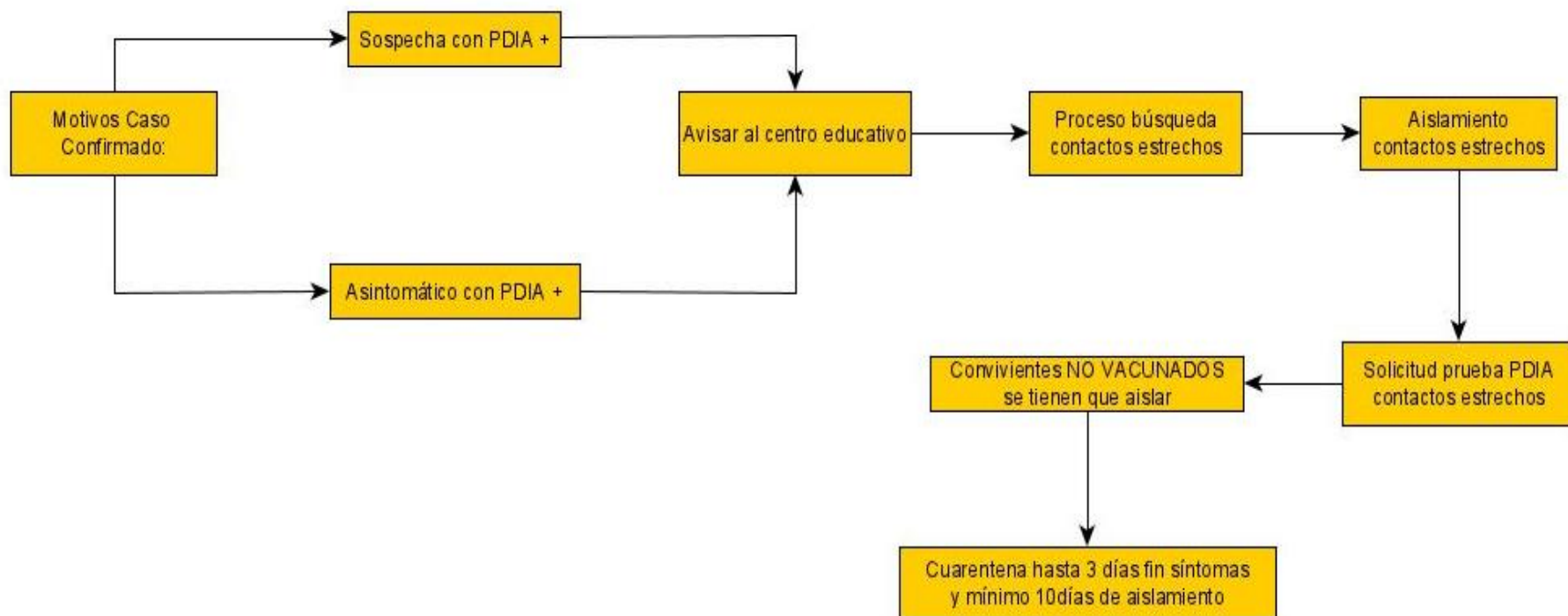
Por mail: coordinacionseguridad@iespolitecnico.es

Esperar llamada
coordinador Covid

```
graph TD; A[Por Página web: Rellenar FORMULARIO en la web del IES Politécnico] --> C[Esperar llamada coordinador Covid]; B[Por mail: coordinacionseguridad@iespolitecnico.es] --> C;
```

GESTIÓN DE CASOS

CASOS CONFIRMADOS:



GESTIÓN DE CASOS

CONTACTOS ESTRECHOS:

Se consideran contactos estrechos:

- todos los del GCE.
- todos los convivientes.
- los que cumplen:
distancia menor 2m.
más de 15 minutos acumulados.
mal uso de mascarilla.

Búsqueda 2 días antes de síntomas o de toma de muestra para PDIA en asintomáticos

NO se consideran contactos estrechos:

- los vacunados con pauta completa.
- los infectados 180 días antes.

Realizar prueba PDIA
cercana al final proceso

Evitar:

- contacto personas vulnerables.
- uso mascarillas quirurgicas.
- evitar eventos.
- limitar contactos.

Harán cuarentena cuando:

- variante detectada por sanidad.
- personas con inmunodepresión